

Búnker: precios y sus variaciones en 2022

José M^a Jiménez Quintero - 01/04/2022

Llevamos dos años con tremendas convulsiones en los mercados del petróleo por la pandemia, incluso al principio de ésta se llegaron a “regalar” cargamentos completos por la falta de capacidad de almacenaje. A raíz de la invasión rusa de Ucrania, el precio al alza ha sido muy elevado. Lógicamente, dicha tendencia se ha trasladado a los diversos combustibles usados por los buques.

Dejando aparcado el GNL, los otros combustibles fósiles: fueloil bajo en azufre (VLSFO), fueloil alto en azufre (HSFO) y el gasoil marino (MGO), han experimentado importantes crecimientos desde enero de este año, siendo desmesurado en marzo.

Las cifras y gráficos que se exponen han sido tomados del Estrecho de Gibraltar, donde realmente hay competencia efectiva entre puertos muy próximos (desvío cero), y dentro de ellos mismos también, con diferentes suministradores. Gibraltar figura como puerto patrón, ya que así lo usan la mayoría de las publicaciones especializadas, pero para tener otra referencia importante, fuera de esta área, también se facilitan los datos de Róterdam. Se debe tener precaución al ver los cuadros, ya que éste último sólo se compara con Gibraltar, y los otros dos, Algeciras y Ceuta, sólo con Gibraltar. Además, al final, pero no con tantos detalles, se incluye un cuadro y un gráfico de otros puertos por zonas geográficas: Mediterráneo Oeste (Med W) y Mediterráneo Este (Med E), así como del Noroeste de Europa.

Estas muestras seguro que dará una idea muy aproximada de cómo ha sido el comportamiento en los otros puertos nacionales no incluidos.

Si alguien deseara conocer más detalles de los expuestos o cualquier consulta, me tiene a su disposición, así que, sin más preámbulo, vamos a los números.

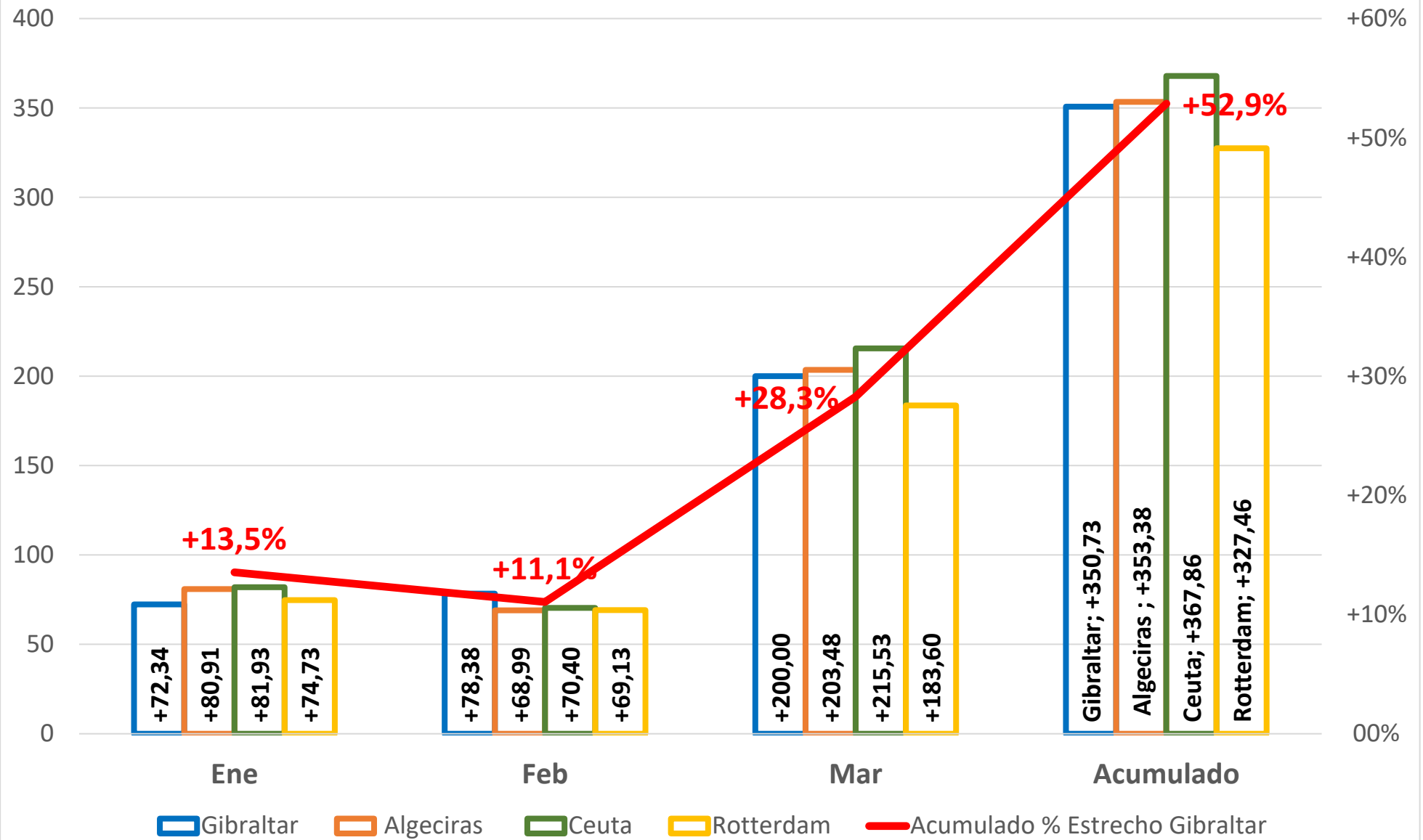
Búnker: Precios y Variaciones Estrecho de Gibraltar y Róterdam

VLSFO	Gibraltar				Algeciras				Ceuta				Rotterdam		
	\$/Ton	▲ Mes Ant.	▲ Rot		\$/Ton	▲ Mes Ant.	▲ Gib		\$/Ton	▲ Mes Ant.	▲ Gib		\$/Ton	▲ Mes Ant.	
Ene Promedio	648,69	+ 72,34	+12,6%	+ 30,60	653,73	+ 80,91	+14,1%	+ 5,04	668,94	+ 81,93	+14,0%	+ 20,25	618,10	+ 74,73	+13,8%
Feb Promedio	727,08	+ 78,38	+12,1%	+ 39,85	722,71	+ 68,99	+10,6%	- 4,36	739,34	+ 70,40	+10,5%	+ 12,26	687,23	+ 69,13	+11,2%
Mar Promedio	927,08	+ 200,00	+27,5%	+ 56,25	926,20	+ 203,48	+28,2%	- 0,88	954,87	+ 215,53	+29,2%	+ 27,79	870,83	+ 183,60	+26,7%
Promedio	767,61	+ 116,91	+17,4%	+ 42,23	767,54	+ 117,79	+17,6%	- 0,07	787,72	+ 122,62	+17,9%	+ 20,10	725,38	+ 109,15	+17,2%
Acumulado		+ 350,73	+52,1%			+ 353,38	+52,8%			+ 367,86	+53,6%			+ 327,46	+51,7%

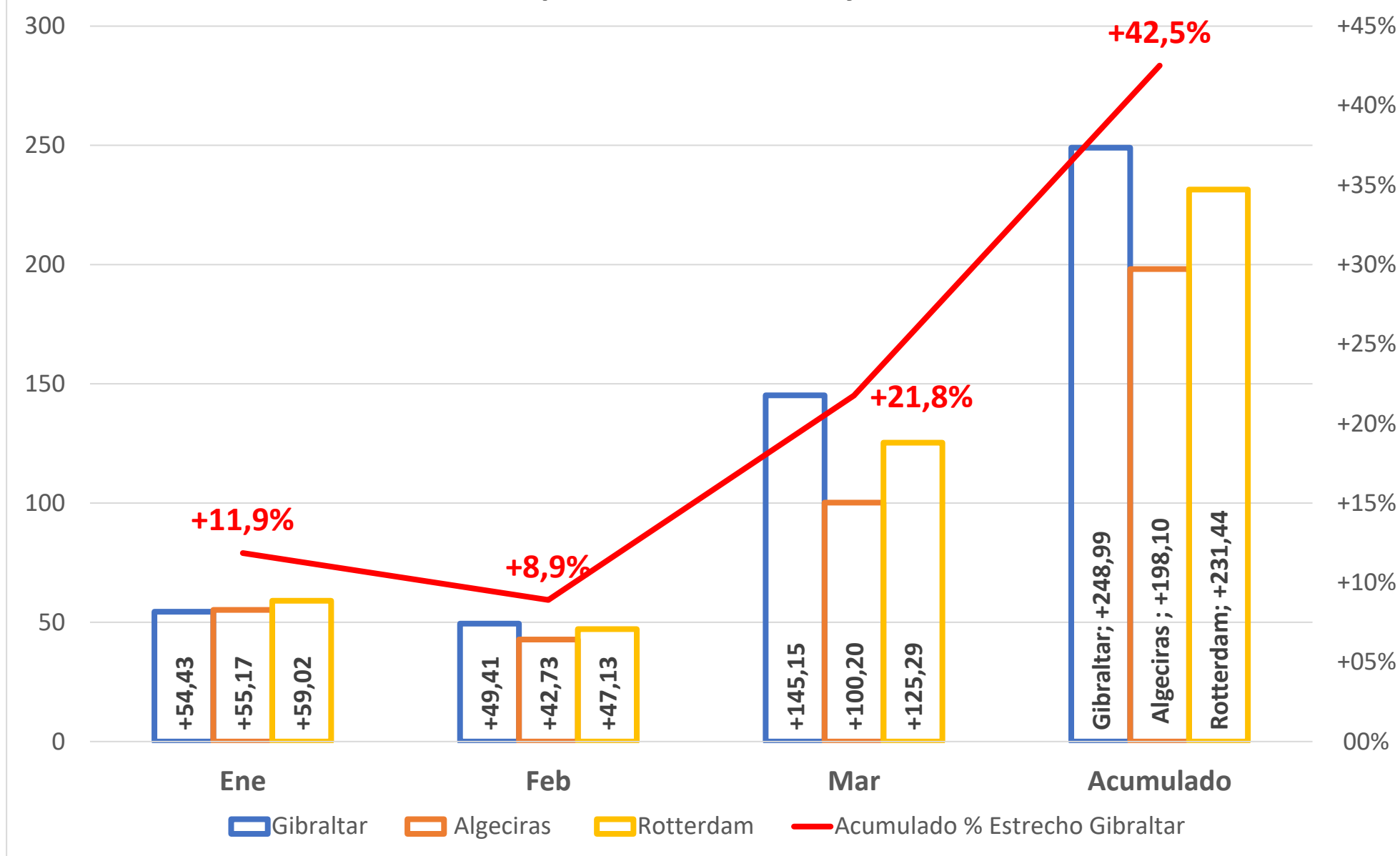
HSFO	Gibraltar				Algeciras				Ceuta				Rotterdam		
	\$/Ton	▲ Mes Ant.	▲ Rot		\$/Ton	▲ Mes Ant.	▲ Gib		\$/Ton	▲ Mes Ant.	▲ Gib		\$/Ton	▲ Mes Ant.	
Ene Promedio	517,46	+ 54,43	+11,8%	+ 41,08	516,68	+ 55,17	+12,0%	- 0,79	No se suministra HSFO				476,38	+ 59,02	+14,1%
Feb Promedio	566,88	+ 49,41	+9,5%	+ 43,36	559,41	+ 42,73	+8,3%	- 7,46					523,51	+ 47,13	+9,9%
Mar Promedio	712,02	+ 145,15	+25,6%	+ 63,22	659,61	+ 100,20	+17,9%	- 52,41					648,80	+ 125,29	+23,9%
Promedio	598,79	+ 83,00	+15,6%	+ 49,22	578,57	+ 66,03	+12,7%	- 20,22					549,57	+ 77,15	+16,0%
Acumulado		+ 248,99	+46,9%			+ 198,10	+38,1%							+ 231,44	+48,0%

MGO	Gibraltar				Algeciras				Ceuta				Rotterdam		
	\$/Ton	▲ Mes Ant.	▲ Rot		\$/Ton	▲ Mes Ant.	▲ Gib		\$/Ton	▲ Mes Ant.	▲ Gib		\$/Ton	▲ Mes Ant.	
Ene Promedio	769,40	+ 94,00	+13,9%	+ 35,10	770,20	+ 88,31	+13,0%	+ 0,80	789,01	+ 91,52	+13,1%	+ 19,61	734,31	+ 107,43	+17,1%
Feb Promedio	860,23	+ 90,82	+11,8%	+ 37,68	855,76	+ 85,56	+11,1%	- 4,46	879,08	+ 90,06	+11,4%	+ 18,85	822,55	+ 88,24	+12,0%
Mar Promedio	1.158,89	+ 298,67	+34,7%	+ 33,71	1.197,96	+ 342,19	+40,0%	+ 39,07	1.158,10	+ 279,02	+31,7%	- 0,79	1.125,18	+ 302,63	+36,8%
Promedio	929,51	+ 161,16	+20,1%	+ 35,49	941,31	+ 172,02	+21,3%	+ 11,80	942,06	+ 153,54	+18,8%	+ 12,55	894,01	+ 166,10	+22,0%
Acumulado		+ 483,49	+60,4%			+ 516,07	+64,0%			+ 460,61	+56,3%			+ 498,30	+65,9%

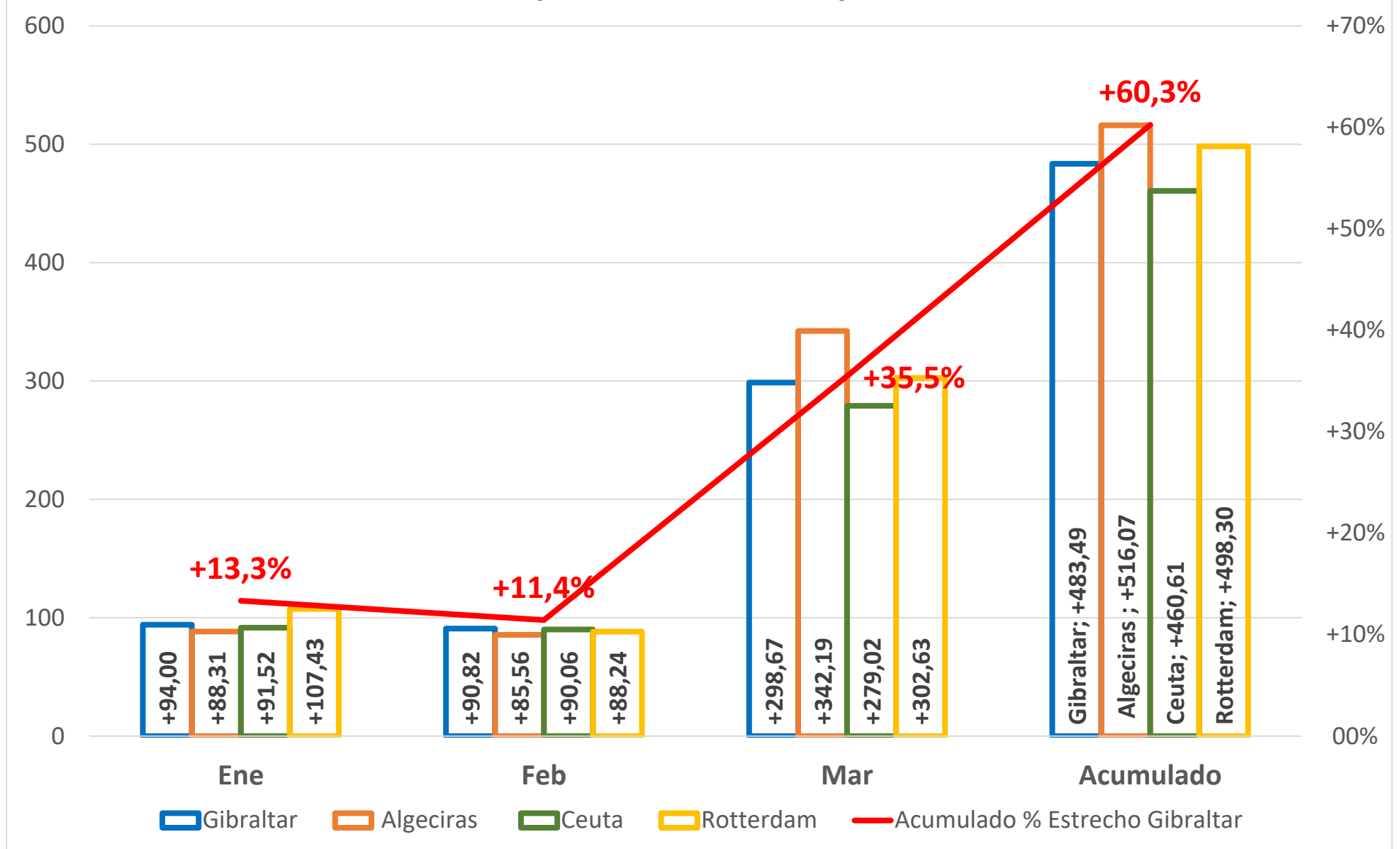
VLSFO variación \$/Ton. respecto a mes anterior y acumulado Enero-Marzo



HSFO variación \$/Ton. respecto a mes anterior y acumulado Enero-Marzo



MGO variación \$/Ton. respecto a mes anterior y acumulado Enero-Marzo



Med y NWE: Precios Promedio Diario Combustible Enero-Marzo 2022

Puerto	Promedio VLSFO	Diferencia sobre < Precio	
Algeciras	773,20		
Gibraltar	773,23	+0,03	+0,0%
Las Palmas	775,26	+2,05	+ 0,3%
Malta	777,32	+4,12	+ 0,5%
Ceuta	793,70	+20,49	+2,7%

Puerto	Promedio MGO	Diferencia sobre < Precio	
Gibraltar	937,76		
Las Palmas	938,67	+0,91	+0,1%
Ceuta	949,80	+12,04	+1,3%
Algeciras	950,66	+12,91	+1,4%
Malta	952,16	+14,40	+1,5%

Puerto	Promedio HSFO	Diferencia sobre < Precio	
Algeciras	581,40		
Malta	599,81	+18,41	+3,2%
Gibraltar	602,82	+21,43	+3,7%
Las Palmas	610,39	+29,00	+5,0%
Ceuta	No se suministra		

Puerto	Promedio VLSFO	Diferencia sobre < Precio	
Pireo	847,16		
Estambul	865,80	+18,64	+2,2%

Puerto	Promedio MGO	Diferencia sobre < Precio	
Pireo	908,57		
Estambul	962,02	+53,45	+5,9%

Puerto	Promedio HSFO	Diferencia sobre < Precio	
Pireo	561,70		
Estambul	628,68	+67,0	+11,9%

Puerto	Promedio VLSFO	Diferencia sobre < Precio	
Gante	729,56		
Rotterdam	730,52	+0,96	+0,1%
Amberes	734,49	+4,93	+ 0,7%
Amsterdam	740,14	+10,58	+ 1,4%
Hamburgo	743,90	+14,34	+2,0%

Puerto	Promedio MGO	Diferencia sobre < Precio	
Gante	874,23		
Amberes	892,97	+18,74	+2,1%
Hamburgo	897,39	+23,16	+2,6%
Rotterdam	902,36	+28,13	+3,2%
Amsterdam	905,21	+30,98	+3,5%

Puerto	Promedio HSFO	Diferencia sobre < Precio	
Gante	537,71		
Rotterdam	553,07	+15,36	+2,9%
Amberes	555,37	+17,66	+3,3%
Amsterdam	558,32	+20,61	+3,8%
Hamburgo	568,84	+31,13	+5,8%

Ceuta vs Algeciras	+20,49	+2,7%
Ceuta vs Gibraltar	+20,46	+2,6%

Ceuta vs Algeciras	-0,87	-0,1%
Ceuta vs Gibraltar	+12,04	+1,3%

Algeciras vs Gibraltar	-0,03	-0,0%
------------------------	-------	-------

Algeciras vs Gibraltar	+12,91	+1,4%
------------------------	--------	-------

Algeciras vs Gibraltar	-21,43	-3,7%
------------------------	--------	-------

Gibraltar vs Rotterdam	+42,71	+5,8%
------------------------	--------	-------

Gibraltar vs Rotterdam	+35,40	+3,8%
------------------------	--------	-------

Gibraltar vs Rotterdam	+49,75	+8,3%
------------------------	--------	-------

Puerto	Promedio VLSFO	Diferencia sobre < Precio	
Gante	729,56		
Rotterdam	730,52	+ 0,96	+ 0,1%
Amberes	734,49	+ 4,93	+ 0,7%
Amsterdam	740,14	+ 10,58	+ 1,4%
Hamburgo	743,90	+ 14,34	+ 2,0%
Algeciras	773,20	+ 43,64	+ 6,0%
Gibraltar	773,23	+ 43,67	+ 6,0%
Las Palmas	775,26	+ 45,70	+ 6,3%
Malta	777,32	+ 47,76	+ 6,5%
Ceuta	793,70	+ 64,13	+ 8,8%
Pireo	847,16	+ 117,60	+ 16,1%
Estambul	865,80	+ 136,24	+ 18,7%

Puerto	Promedio MGO	Diferencia sobre < Precio	
Gante	874,23		
Amberes	892,97	+ 18,74	+ 2,1%
Hamburgo	897,39	+ 23,16	+ 2,6%
Rotterdam	902,36	+ 28,13	+ 3,2%
Amsterdam	905,21	+ 30,98	+ 3,5%
Pireo	908,57	+ 34,34	+ 3,9%
Gibraltar	937,76	+ 63,53	+ 7,3%
Las Palmas	938,67	+ 64,45	+ 7,4%
Ceuta	949,80	+ 75,57	+ 8,6%
Algeciras	950,66	+ 76,44	+ 8,7%
Malta	952,16	+ 77,93	+ 8,9%
Estambul	962,02	+ 87,80	+ 10,0%

Puerto	Promedio HSFO	Diferencia sobre < Precio	
Gante	537,71		
Rotterdam	553,07	+ 15,36	+ 2,9%
Amberes	555,37	+ 17,66	+ 3,3%
Amsterdam	558,32	+ 20,61	+ 3,8%
Pireo	561,70	+ 23,99	+ 4,5%
Hamburgo	568,84	+ 31,13	+ 5,8%
Algeciras	581,40	+ 43,69	+ 8,1%
Malta	599,81	+ 62,10	+ 11,5%
Gibraltar	602,82	+ 65,11	+ 12,1%
Las Palmas	610,39	+ 72,68	+ 13,5%
Estambul	628,68	+ 90,97	+ 16,9%
Ceuta			

Promedios VLSFO		Dif. MGO-VLSFO		Promedios MGO		Dif. MGO-HSFO		Promedios HSFO		Dif. VLSFO-HSFO	
NW Europa	735,72	+ 158,71	+ 21,6%	NW Europa	894,43	+ 339,77	+ 38,0%	NW Europa	554,66	+ 181,06	+ 32,6%
Med Oeste	778,54	+ 167,27	+ 21,5%	Med Oeste	945,81	+ 347,20	+ 36,7%	Med Oeste	598,61	+ 179,93	+ 30,1%
Med Este	856,48	+ 78,81	+ 9,2%	Med Este	935,30	+ 340,11	+ 36,4%	Mes Este	595,19	+ 261,29	+ 43,9%

Med y NWE: Precios Combustible Promedio Diario

Promedio VLSFO

Med W	Ene-Mar	▲ Gib	Ene	▲ Gib	Feb	▲ Gib	Mar	▲ Gib
Gibraltar	● 773,23		● 648,69		● 727,08		● 927,08	
Algeciras	● 773,20	- 0,03	● 653,73	+ 5,04	● 722,71	- 4,36	● 926,20	- 0,88
Ceuta	◆ 793,70	+ 20,46	◆ 668,94	+ 20,25	◆ 739,34	+ 12,26	◆ 954,87	+ 27,79
Las Palmas	● 775,26	+ 2,03	● 650,48	+ 1,79	▲ 731,26	+ 4,19	● 927,45	+ 0,37
Malta	● 777,32	+ 4,09	▲ 658,69	+ 10,00	● 725,71	- 1,36	● 930,52	+ 3,45
Med E	Ene-Mar	▲ Gib	Ene	▲ Gib	Feb	▲ Gib	Mar	▲ Gib
Pireo	● 847,16	+ 73,93	● 701,08	+ 52,39	● 786,39	+ 59,31	● 1.033,38	+ 106,30
Estambul	◆ 865,80	+ 92,57	◆ 718,39	+ 69,70	◆ 796,20	+ 69,13	◆ 1.060,92	+ 133,85
NWE	Ene-Mar	▲ Rót	Ene	▲ Rót	Feb	▲ Rót	Mar	▲ Rót
Róterdam	● 730,52		◆ 618,10		● 687,23		● 870,83	
Amberes	▲ 734,49	+ 3,97	◆ 616,56	- 1,54	● 687,23	0,00	▲ 883,27	+ 12,45
Ámsterdam	◆ 740,14	+ 9,62	◆ 622,27	+ 4,18	● 690,49	+ 3,26	◆ 890,93	+ 20,11
Hamburgo	◆ 743,90	+ 13,38	◆ 621,38	+ 3,29	◆ 699,38	+ 12,15	◆ 894,49	+ 23,66
Gante	● 729,56	- 0,96	● 601,64	- 16,45	● 688,98	+ 1,75	▲ 881,65	+ 10,83

Promedio MGO

Med W	Ene-Mar	▲ Gib	Ene	▲ Gib	Feb	▲ Gib	Mar	▲ Gib
Gibraltar	● 937,76		● 769,40		● 860,23		● 1.158,89	
Algeciras	◆ 950,66	+ 12,91	● 770,20	+ 0,80	● 855,76	- 4,46	◆ 1.197,96	+ 39,07
Ceuta	◆ 949,80	+ 12,04	◆ 789,01	+ 19,61	◆ 879,08	+ 18,85	● 1.158,10	- 0,79
Las Palmas	● 938,67	+ 0,91	● 773,94	+ 4,54	● 860,54	+ 0,31	● 1.157,02	- 1,87
Malta	◆ 952,16	+ 14,40	● 767,88	- 1,52	● 855,01	- 5,21	◆ 1.204,89	+ 46,00
Med E	Ene-Mar	▲ Gib	Ene	▲ Gib	Feb	▲ Gib	Mar	▲ Gib
Pireo	● 908,57	- 29,19	● 761,36	- 8,05	● 843,38	- 16,85	● 1.099,67	- 59,22
Estambul	◆ 962,02	+ 24,27	◆ 790,93	+ 21,52	◆ 878,79	+ 18,56	◆ 1.190,62	+ 31,73
NWE	Ene-Mar	▲ Rót	Ene	▲ Rót	Feb	▲ Rót	Mar	▲ Rót
Róterdam	◆ 902,36		● 734,31		● 822,55		◆ 1.125,18	
Amberes	▲ 892,97	- 9,39	● 736,48	+ 2,17	● 819,69	- 2,86	◆ 1.099,58	- 25,61
Ámsterdam	◆ 905,21	+ 2,86	▲ 757,76	+ 23,45	▲ 825,05	+ 2,50	◆ 1.109,54	- 15,64
Hamburgo	◆ 897,39	- 4,96	◆ 771,19	+ 36,88	▲ 828,64	+ 6,09	▲ 1.072,40	- 52,78
Gante	● 874,23	- 28,13	● 740,96	+ 6,65	◆ 835,91	+ 13,36	● 1.029,22	- 95,97

Promedio HSFO

Med	Ene-Mar	▲ Gib	Ene	▲ Gib	Feb	▲ Gib	Mar	▲ Gib
Gibraltar	◆ 602,82		▲ 517,46		▲ 566,88		◆ 712,02	
Algeciras	● 581,40	- 21,43	▲ 516,68	- 0,79	● 559,41	- 7,46	● 659,61	- 52,41
Ceuta								
Las Palmas	◆ 610,39	+ 7,57	◆ 522,60	+ 5,13	◆ 574,39	+ 7,51	◆ 721,87	+ 9,85
Malta	▲ 599,81	- 3,01	● 507,49	- 9,98	● 558,00	- 8,88	◆ 720,47	+ 8,45
Med E	Ene-Mar	▲ Gib	Ene	▲ Gib	Feb	▲ Gib	Mar	▲ Gib
Pireo	◆ 561,70	- 41,13	● 496,12	- 21,35	● 538,50	- 28,38	● 641,75	- 70,27
Estambul	● 628,68	+ 25,86	◆ 543,86	+ 26,39	◆ 581,03	+ 14,15	◆ 747,58	+ 35,55
NWE	Ene-Mar	▲ Rót	Ene	▲ Rót	Feb	▲ Rót	Mar	▲ Rót
Róterdam	▲ 553,07		◆ 476,38		◆ 523,51		● 648,80	
Amberes	▲ 555,37	+ 2,30	◆ 474,82	- 1,56	▲ 519,31	- 4,20	▲ 660,27	+ 11,47
Ámsterdam	▲ 558,32	+ 5,25	◆ 481,13	+ 4,75	◆ 523,16	- 0,35	▲ 659,38	+ 10,58
Hamburgo	◆ 568,84	+ 15,76	◆ 483,17	+ 6,79	◆ 537,26	+ 13,75	◆ 674,51	+ 25,71
Gante	● 537,71	- 15,36	● 451,65	- 24,73	● 493,66	- 29,85	● 654,59	+ 5,78

Med y NWE: Precios Promedio Diario Combustible Enero-Marzo 2022

